

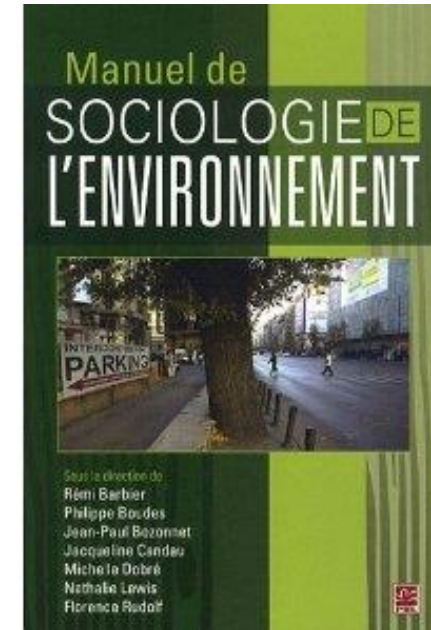
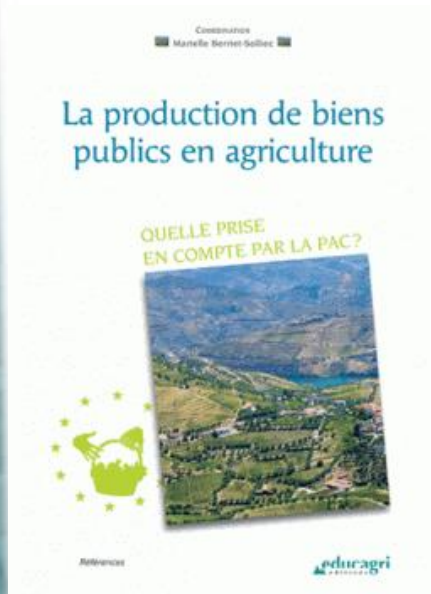
Sur une Approche Psychologique, Sociologique et Emotionnelle du Réchauffement Climatique

Ph. Boudes
Sociologue
Agrocampus Ouest
UMR CNRS Espaces et Sociétés



Présentation

- Sociologie, Environnement, Conflit, Experience
- Agrocampus Ouest et UMR ESO



Présentation

Introduction : La nécessité d'une approche multipartite

Les ressort **psychologiques** en faveur de l'action : la Peur, le Positive, la Proximité

Agir **pour le bien commun** : de la dépossession de l'individu à la logique collective

Acceptabilité et **appropriation** des enjeux environnementaux

Intro

- Du retard des sciences sociales de l'environnement...
... à l'avance prise par les Humanités Environnementales
- On nous demande des solutions pour demain ...
... Nous analysons ce qui a été fait hier et ce qui existe aujourd'hui
- Sollicitation de la science ...
vs. Incertitude croissante
- Enjeux environnementaux complexes/systemiques vs. disciplines spécialisées
- Nécessité d'ouverture multiacteur et sciences sociétés vs diversité des référentiels

Intro

Jim Skea, l'un des chercheurs membres du GIEC rappellent aux dirigeants leur responsabilité :

« Les lois de la physique et de la chimie permettent [de limiter la hausse à 1,5 °C], ainsi que les technologies, le changement des modes de vie et les investissements.

La dernière chose, à laquelle les scientifiques ne peuvent répondre, c'est si c'est faisable politiquement et institutionnellement. »

Ressorts psychologiques

Ressorts psychologiques : La Peur

- Croire vs Savoir (HP Jeudy) :
 - Tant que la catastrophe n'a pas eu lieu, nous ne la tenons pas pour possible
- Nous sommes tous climatosceptiques (C. Hamilton)
 - « Il est presque impossible d'accepter toute la vérité sur ce que nous avons fait subir à la Terre. C'est si radical, si choquant, qu'il est très difficile de vivre avec tous les jours, cela nous en demande trop d'un point de vue émotionnel.

[...] Abandonner le principe fondamentale de la modernité [...] cela demande trop d'efforts, comme de faire un deuil. C'est pourquoi on a tant de mal à se préparer à vivre avec les dérèglements climatiques : on veut résister à cette nouvelle réalité aussi longtemps que possible. »



Ressorts psychologiques : La Peur

- La peur, le catastrophisme vs. le biais d'optimisme :
Nous pensons avoir toutes les chances de nous en sortir
- // Loterie, Loto : 1 chance sur 19 000 000
- Diversité des discours : Que retenir de cette cacophonie ?
- La peur doit appeler à la responsabilité
cf. l'Éthique de la responsabilité :
pour éviter que d'autres décident demain dans l'urgence,
il faut penser au pire et agir dès à présent pour éviter le pire.

Ressorts psychologiques : La Peur

- La peur, le catastrophisme vs. le biais d'optimisme :
Nous pensons avoir toutes les chances de nous en sortir
- // Loterie, Loto : 1 chance sur 19 000 000
- Diversité des discours : Que retenir de cette cacophonie ?
- La peur doit appeler à la responsabilité
cf. l'Éthique de la responsabilité :
pour éviter que d'autres décident demain dans l'urgence,
il faut penser au pire et agir dès à présent pour éviter le pire.

→ Informer et Encourager à Prendre Conscience

Limite : Décourager

Ressorts psychologiques : La Pensée Positive

- Valoriser les comportements positifs et leurs conséquences
- Exemple : applications smartphones
 - WAG (We act for Good), WWF
 - Ocean's Zero, SurfRider foundation
 - Astuces écolo, Too good to go, smart cycle...

Ressorts psychologiques : La Pensée Positive

- Valoriser les comportements positifs et leurs conséquences
- Exemple : applications smartphones
 - WAG (We act for Good), WWF
 - Ocean's Zero, SurfRider foundation
 - Astuces écolo, Too good to go, smart cycle...

→ Rendre ordinaire des comportements vertueux / ecofriendly

Limite : se masquer les vrais problèmes (e.g. Noorgard)

Ressorts psychologiques : La Proximité

- Les individus s'intéressent à ce qui est proche
vs. le climat, les enjeux environnementaux sont éloignés
- Que signifient le climat ? la biodiversité ? la Nature
- Connecter les temporalités et les échelles individuelles et globales
- Cf. D. Uzel : « Les gens ne sont pas intéressés par des concepts comme sauver la planète ou agir pour leurs arrière-petits enfants. Ils veulent connaître les effets concrets et immédiats sur leur quotidien et savoir en quoi agir en faveur de l'environnement – ce qu'ils considèrent comme un sacrifice – peut leur servir. »

Ressorts psychologiques : La Proximité

- Les individus s'intéressent à ce qui est proche
vs. le climat, les enjeux environnementaux sont éloignés
- Que signifient le climat ? la biodiversité ? la Nature
- Connaître les enjeux et les pratiques quotidiennes
- Cf. D. ... → Informer, Reconnecter les enjeux et les pratiques quotidiennes
plan ... effets
concrets et immédiats sur leur quotidien et savoir en quoi agir en faveur de
l'environnement – ce qu'ils considèrent comme un sacrifice – peut leur servir. »

Limite : Infantiliser, simplifier, délocaliser

- Des éléments d'ordre psychologiques (3P)
 - Mais aussi **des contraintes structurelles** / socio-économiques
 - idéologie du progrès, de la croissance, de la modernité
 - Dépossession des rôles des individus et des collectifs
- Comment accepter d'agir individuellement pour un bénéfice partagé ?

Agir pour un bien commun ?

- Croyance partagée que les individus (« consommateurs ») n'agissent que pour maximiser leur seul profit ou intérêt.
- Cf. Utilitarisme, Tragédie des Communs, Passager Clandestin
-

Agir pour un bien commun ?

- Tragédie des communs : Garrett Hardin (1968) idée « qui symbolise la dégradation de l'environnement à laquelle il faut s'attendre dès le moment où plusieurs individus utilisent en commun une ressource limitée ».
- Exemple du pâturage en acces libre : chaque éleveur va chercher à maximiser l'utilisation de ce paturage pour en tirer le plus grand bénéfice puisqu'il ne supporte qu'une partie des couts.
- Pourquoi contribuer à préserver cette ressource ?



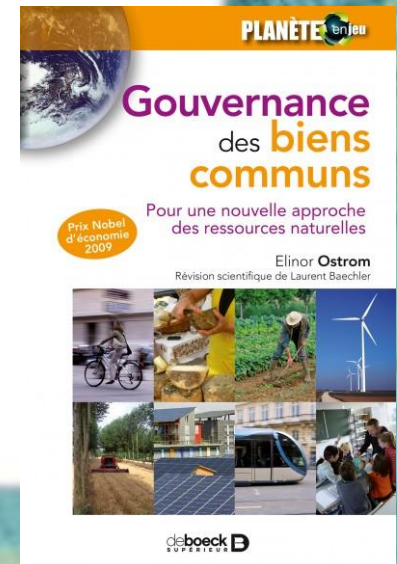
Agir pour un bien commun ?

- 2) la logique du passager clandestin. Mancur Olson (1965)
- « un individu qui ne peut être exclu de la jouissance des bénéfices d'un collectif une fois que le bien est produit, n'est guère incité à contribuer volontairement à la fourniture de ce bien ».
- Les individus rationnels et intéressés n'agissent pas pour un bien collectif.
- Exemple d'une grève pour hausse des salaires.
 - ➔ Ne pas changer son mode de vie,
mais bénéficié du fait que les autres ont fait des efforts.



Agir pour un bien commun ?

- La gouvernance des biens communs : cf. E. Ostrom (2009)
- Tout nous laisse croire **que seule une régulation politique forte ou une privatisation des biens** peut assurer leur pérennité en contrant la rationalité économique individuelle.
- Quelle place pour les individus ?
- Ostrom : L' attitude rationnelle égoïste n'est pas dominante !
 - ➔ Langage, Communication, Organisation.
 - ➔ Systèmes sociaux, historiques, culturels, qui régulent notre action





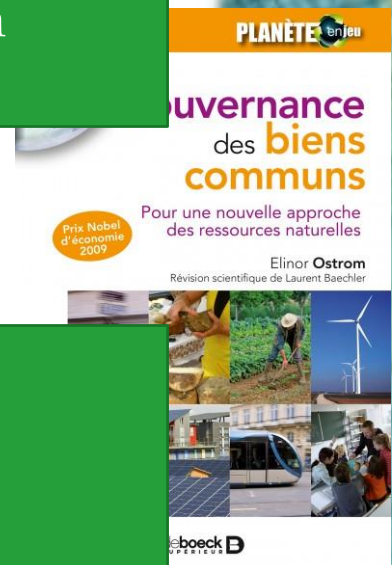
Agir pour un bien commun ?

- La gouvernance des biens communs : cf. E. Ostrom (2009)
- Tout nous laisse croire **que seule une régulation politique forte ou une privatisation des biens** peut assurer leur pérennité en contrant la rationalité économique individuelle.

Il faut rappeler que les individus sont des êtres sociaux qui vivent en collectif
→ ne pas laisser croire que seule la rationalité économique guide notre action

→ Systèmes sociaux, historiques, culturels, qui régulent notre action

→ Contribuer à soutenir les initiatives portées par ces collectifs
→ Favoriser d'autres modèles économiques et d'autres logiques d'action



Conclusion

- Les 3P + l'appui des collectifs/modèles différents
 - Exemple d'Énergie Citoyenne en Pays de Vilaine + réseau Taranis :
Au-delà d'un projet d'énergie, une volonté de créer du lien social



Conclusion

- Les 3P + l'appui des collectifs/modèles différents
 - Exemple d'Énergie Citoyenne en Pays de Vilaine + réseau Taranis :
Au-delà d'un projet d'énergie, une volonté de créer du lien social

→ S'appuyer sur les 3P
→ pour Mobiliser des collectifs
→ portant d'Autres modèles économiques
→ et transformant notre rapport au monde



LE RESEAU TARANIS LES MEMBRES RESSOURCES ACTUALITES MEDIAS PARTENAIRES ET AMIS

Limites :

Nier les inégalités sociales (e.g. emission CO2 par individus selon les CSP)

Générer des effets pervers

(e.g. effet des politiques urbaines de végétalisation sur les égalités de genre)